

アガペファミリエ ☎935-4165

グループホーム わかまつ ☎935-1021

認知症生活介護：認知症の方の生活全般を支援。
入所定員18名 共用デイ定員6名

訪問看護ステーション 若松 ☎935-5818

在宅で医療的な管理（休日・時間外も実施）が
必要な方を支援。緊急的対応も可。

ヘルプステーション 若松 ☎935-5202

訪問介護サービス、介護予防も可。家事・身体
の援助、障がい者自立支援サービスも有。

ケアプランステーション ゆい ☎935-3066

ケアプランの作成、介護保険の相談、特定事業
所加算あり。特に介護度の高い方（介護3以上）
への支援に力を入れている。

ファミリークリニック きたなかぐすく

【代表】☎935-5517

在宅療養支援診療所、禁煙外来、生活習
慣病：地域の皆様が気軽に相談できる診
療所。自宅への訪問診療（月・金）も実施。

訪問リハビリテーション きたなかぐすく

（直通）☎923-3154

訪問リハビリ：理学療法士等が自宅
に出向き、在宅でのリハビリを指導。

通所リハビリテーション きたなかぐすく

（直通）☎982-0717

送迎車で迎え、リハビリの専門ス
タッフが指導・訓練。介護予防も可。

北中城若松病院

☎935-2277

病床数：249床（地域包括ケア病棟
51床、回復期リハビリ病棟36床、
認知症治療病棟48床、特殊疾患
病棟114床）

認知症デイケア あしやぎ

☎935-2277

医療保険による認知症のデイケア
定員25名

北中城村大城 327

介護老人保健施設 若松苑

☎935-5858

入所定員100名、
ショートステイ（短期入所）受入

若松苑 デイサービス

☎935-5858

通所介護サービス：定員45名、
土曜・日曜・祝日もサービス実施

北中城村安谷屋 1346-1

看護小規模多機能ホーム若松 きたなかぐすく ☎982-0181

小規模多機能型生活介護 通い・泊まり・訪問を包括して提供
北中城村の方対象：登録29名 宿泊9名 通所18名

北中城村美崎 262 番地

老人デイサービスセンターしおさい

☎935-5190

宜野湾市普天間 1-9-3

**宜野湾市地域包括支援センター
ふてんま**

☎943-4165

新オレンジサポート室

☎943-4085

宜野湾市赤道 1-5-17

宜野湾市赤道老人福祉センター

☎893-6400

宜野湾市愛知 2-3-2

小規模多機能ホーム若松 ぎのわん

☎892-1673

小規模多機能型生活介護 通い・泊まり・訪問を包括して提供
宜野湾市の方対象：登録29名、宿泊9名、通所18名

宜野湾市新城 1-20-6

グループホーム若松 ぎのわん

☎892-5104

認知症生活介護 地域密着サービス 宜野湾市在住者対象 定員9名

宜野湾市伊佐 4-3-17

宜野湾市伊利原老人福祉センター ☎890-7131



医療法人アガペ会

**アガペに生かされ、
アガペに生きる**

わたしがあなたがたを愛したように、
あなたがたも互いに愛し合いなさい

（聖書 ヨハネ福音書 13章 34節）

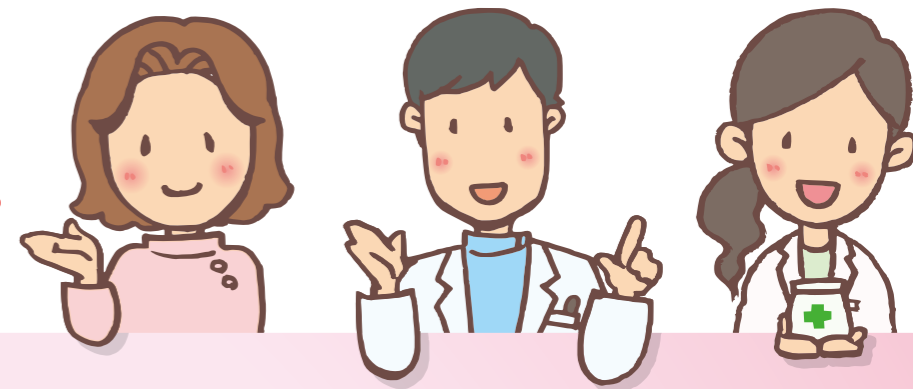




なんでもご相談ください

アガペ会の各種サービスを組み合わせ

私たちがお手伝いいたします



北中城若松病院

☎(098)935-2277

地域包括ケア病棟
回復期リハビリ病棟
認知症治療病棟 (休棟中)
特殊疾患病棟
認知症デイケア あしやぎ

専門的な治療や
リハビリを受けたい



介護老人保健施設 若松苑

☎(098)935-5858



自宅での生活が
不安だ

入所療養介護

短期入所療養介護

若松苑デイサービス



家族みんなの
診療もしてくれる?

ファミリークリニック
きたなかぐすく
訪問リハビリテーション
きたなかぐすく
通所リハビリテーション
きたなかぐすく

訪問診療

訪問リハビリテーション

通所リハビリテーション

訪問看護ステーション若松

訪問看護

もう少し
リハビリを
やりたいな

家での食事や
入浴はどうしよう?

ヘルパーステーション若松

訪問介護 (ヘルパー)



家で療養ができるか心配だ

アガペファミリエ

高齢者複合施設

看護小規模多機能ホーム若松
きたなかぐすく
小規模多機能ホーム若松
ぎのわん

小規模多機能型居宅介護

認知症のケアを受けたい



グループホームわかまつ
グループホーム若松ぎのわん

認知症対応型共同生活介護

ケアプランステーション ゆい

指定居宅介護支援事業所

介護保険のことが
よく分からない?

北中城村老人デイサービスセンターしおさい
デイサービス

宜野湾市地域包括支援センター ふてんま
若年性認知症相談窓口 新オレンジサポート室
宜野湾市赤道老人福祉センター
宜野湾市伊利原老人福祉センター

地域医療包括ケアセンター

☎(098)935-3093